

คณะกรรมการ มหาวิทยาลัยนเรศวร  
เลขรับ..... 1536  
วันที่..... - 6 ก.พ. 2567  
เวลา..... 08.50



มหาวิทยาลัยนเรศวร  
รับที่..... 00833  
วันที่..... 2 ก.พ. 2567  
เวลา..... 15.14 น.

ที่ ศธ.521036/0.1914

สำนักงาน สกสศ. จังหวัดพิษณุโลก  
หมู่ที่ 2 ตำบลมะขามสูง อ.เมือง  
จ.พิษณุโลก พล 65000

31 มกราคม 2567

เรื่อง ขอความอนุเคราะห์ประชาสัมพันธ์การสนับสนุนทุนการศึกษาให้บุตร หลาน และญาติของครูและบุคลากร  
ทางการศึกษา ตามข้อตกลงความร่วมมือกับบริษัท ซีพี ออลล์ จำกัด (มหาชน) ปีการศึกษา 2567

①เรียน อธิการบดีมหาวิทยาลัยนเรศวร

สิ่งที่ส่งมาด้วย เอกสารเพื่อประชาสัมพันธ์การสนับสนุนทุนการศึกษา ประจำปีการศึกษา 2567

ด้วย สำนักงานคณะกรรมการ สกสศ.แจ้ง สำนักงานคณะกรรมการ สกสศ.และบริษัท ซีพี ออลล์  
จำกัด (มหาชน) ได้ร่วมมือกันสนับสนุนทุนการศึกษาให้บุตร หลาน และญาติของครูและบุคลากรทางการศึกษา  
สำหรับการศึกษาในระดับประกาศนียบัตรวิชาชีพ (ปวช.) และระดับประกาศนียบัตรวิชาชีพชั้นสูง (ปวส.) โดยมี  
รายละเอียดปรากฏตามสิ่งที่ส่งมาด้วยนี้

เพื่อให้การดำเนินการตามบันทึกข้อตกลงความร่วมมือดังกล่าว บรรลุตามวัตถุประสงค์ สำนักงาน  
สกสศ.จังหวัดพิษณุโลก จึงขอความอนุเคราะห์ท่านประชาสัมพันธ์ให้ครูและบุคลากรทางการศึกษาทราบ โดยสามารถ  
แจ้งความประสงค์การขอรับทุนการศึกษาผ่าน QR CODE ที่ปรากฏตามสิ่งที่ส่งมาด้วย ภายในวันที่ 15 มีนาคม 2567  
ทั้งนี้ บริษัท ซีพี ออลล์ จำกัด (มหาชน) จะเป็นผู้คัดเลือกผู้สมัครเพื่อเข้ารับการศึกษาที่วิทยาลัยเทคโนโลยีปัญญาภิวัฒน์  
และสถานศึกษาในความร่วมมือต่อไป

จึงเรียนมาเพื่อโปรดทราบและดำเนินการต่อไป

ขอแสดงความนับถือ

(นายชาย มะลิลา)

ผู้อำนวยการสำนักงาน สกสศ.จังหวัดพิษณุโลก

งานสวัสดิการและสวัสดิภาพ  
โทร 0-5599-3051  
Fax 0-5599-3052 ต่อ 108  
[www.skskpitsanuloke](http://www.skskpitsanuloke)

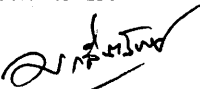
๒) เรียน อธิการบดี

ด้วยสำนักงาน สกสศ.จังหวัดพิษณุโลก ขอความอนุเคราะห์  
ประชาสัมพันธ์การสนับสนุนทุนการศึกษาให้บุตร หลาน และญาติของครูและ  
บุคลากรทางการศึกษา ตามข้อตกลงความร่วมมือกับบริษัท ซีพี ออลล์ จำกัด  
(มหาชน) ปีการศึกษา 2567 โดยสามารถแจ้งความประสงค์การขอรับทุนฯ  
ภายในวันที่ 15 มีนาคม 2567 (รายละเอียดตามเอกสารแนบท้าย)

จึงเรียนมาเพื่อโปรดพิจารณา

  
(นางสาวอัญชลี ไทสกุล)

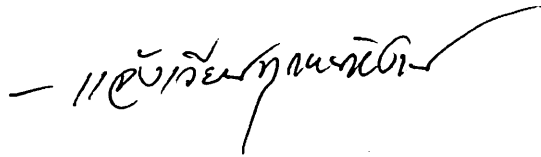
2 กุมภาพันธ์ 2567

  
(นายมงคล กิตินทรีย์)

รักษาการในตำแหน่งหัวหน้างานสารบรรณ รักษาราชการแทน

ผู้อำนวยการกองกลาง

2 กุมภาพันธ์ 2567

  
// อธิการบดี



(ผู้ช่วยศาสตราจารย์ ดร.จรรณ สารินทร์)

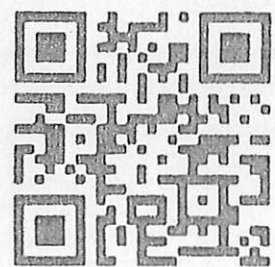
รักษาการในตำแหน่งผู้อำนวยการสำนักงานอธิการบดี

ปฏิบัติราชการแทน อธิการบดีมหาวิทยาลัยนเรศวร





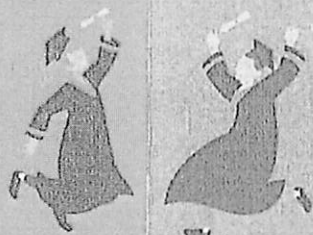
สกสค. ร่วมกับ CP ALL มอบทุนการศึกษา  
ให้บุตรหลาน ญาติของครูและบุคลากรทางการศึกษา  
ระดับ ปวช. และ ปวส. ประจำปีการศึกษา 2567



รายละเอียดการเรียน  
คุณสมบัติผู้สมัคร และสวัสดิการที่ได้รับ



ใบสมัครขอรับทุนระดับ ปวช.



ใบสมัครขอรับทุนระดับ ปวส.



สมัครได้ตั้งแต่วันที่ - 15 มีนาคม 2567

# สิทธิประโยชน์ที่ผู้เข้าร่วมโครงการจะได้รับ

**\*\*วิทยาลัยเทคโนโลยีปัญญาภิวัฒน์\*\***

สาขางานธุรกิจค้าปลีกสมัยใหม่	
ระดับประกาศนียบัตรวิชาชีพ (ปวช.)	ระดับประกาศนียบัตรวิชาชีพชั้นสูง (ปวส.)
<input type="checkbox"/> ทุนสนับสนุนการศึกษา จากบริษัทซีพี ออลล์ จำกัด (มหาชน) เทอมละ 8,500 บาท 6 เทอม มูลค่า 51,000 บาท <input type="checkbox"/> รับการยกค่าธรรมเนียมการศึกษาแรกเข้า มูลค่า 4,XXX บาท <ul style="list-style-type: none"> <li>○ ค่าบัตรนักเรียน</li> <li>○ ค่าลงทะเบียนเรียน</li> <li>○ ค่ากิจกรรมพัฒนาผู้เรียน</li> <li>○ ค่าชุดสูท</li> <li>○ ค่าชุดพละ</li> <li>○ ค่าอุปกรณ์และเครื่องแบบ</li> <li>○ ค่าชุดผ้าไทย</li> </ul> รวมมูลค่า 55,XXX บาท/ทุน	<input type="checkbox"/> ทุนสนับสนุนการศึกษา จากบริษัทซีพี ออลล์ จำกัด (มหาชน) เทอมละ 20,000 บาท 4 เทอม มูลค่า 80,000 บาท <input type="checkbox"/> รับการยกค่าธรรมเนียมการศึกษาแรกเข้า มูลค่า 4,XXX บาท <ul style="list-style-type: none"> <li>○ ค่าบัตรนักเรียน</li> <li>○ ค่าลงทะเบียนเรียน</li> <li>○ ค่ากิจกรรมพัฒนาผู้เรียน</li> <li>○ ค่าชุดสูท</li> <li>○ ค่าเสื้อพละ</li> <li>○ ค่าอุปกรณ์และเครื่องแบบ</li> <li>○ ค่าชุดผ้าไทย</li> </ul> รวมมูลค่า 84,XXX บาท/ทุน

**\*\*ศูนย์การเรียนรู้ปัญญาภิวัฒน์\*\***

สาขางานธุรกิจค้าปลีกสมัยใหม่
ระดับประกาศนียบัตรวิชาชีพ (ปวช.)
<input type="checkbox"/> ทุนสนับสนุนการศึกษา จากบริษัทซีพี ออลล์ จำกัด (มหาชน) เทอมละ 6,500 บาท 6 เทอม มูลค่า 39,000 บาท <input type="checkbox"/> รับการยกค่าธรรมเนียมการศึกษาแรกเข้า มูลค่า 1,XXX บาท <ul style="list-style-type: none"> <li>○ ค่าบัตรนักเรียน</li> <li>○ ค่าลงทะเบียนเรียน</li> <li>○ ค่าชุดพละ</li> <li>○ ค่ากางเกงวอร์ม</li> <li>○ ค่าเนคไท</li> <li>○ ค่าหัวเข็มขัด</li> <li>○ ค่าสายเข็มขัด</li> <li>○ ค่าสายคล้องบัตร</li> </ul> รวมมูลค่า 40,XXX บาท/ทุน

**\*\*สถานศึกษาในความร่วมมือ\*\***



## วิทยาลัยเทคโนโลยีปัญญาภิวัฒน์

### สถานศึกษารางวัลพระราชทาน

### ปีการศึกษา 2561 , 2565

บริษัท ซีพี ออลล์ จำกัด (มหาชน) ผู้บริหารงานร้านค้าอิมสะดวก เซเว่น อีเลฟเว่น ได้ดำเนินงานด้านการศึกษาในระบบทวิภาคี ร่วมกับ กรมอาชีวศึกษา กระทรวงศึกษาธิการ ตั้งแต่ ปี พ.ศ. 2536 โดยร่วมเปิดหลักสูตร ทวิภาคี ธุรกิจค้าปลีก ระดับ ปวช. และ ปวส. กับสถาบันอาชีวศึกษาของรัฐบาล จำนวน 27 สถาบัน เพื่อผลิตบุคลากรที่มีคุณภาพให้กับองค์กรและสังคมมาโดยตลอด

จวบจนกระทั่งปี พ.ศ.2548 บริษัท ซีพี ออลล์ จำกัด (มหาชน) ได้ดำเนินการจัดตั้งโรงเรียนอาชีวศึกษาของตนเองขึ้น ภายใต้ชื่อ “วิทยาลัยเทคโนโลยีปัญญาภิวัฒน์” เพื่อดำเนินกิจกรรมทางด้านการศึกษาทวิภาคี อย่างเต็มรูปแบบ โดยได้รับการรับรองมาตรฐานหลักสูตรและสถานศึกษา จากกระทรวงศึกษาธิการ ด้วยความตั้งใจที่จะถ่ายทอดภูมิความรู้เกี่ยวกับธุรกิจค้าปลีกที่บริษัทามีประสบการณ์มาอย่างยาวนานทั้งในประเทศ และต่างประเทศ ให้กับเยาวชนได้มีความรู้ ความสามารถ ตรงกับความต้องการของภาคธุรกิจและสามารถที่จะแข่งขันได้ในสังคมแรงงานระดับประเทศ

ประวัติความเป็นมา



## ด้วยวิธีการเรียนการสอนแบบทวิภาคี

ได้เอื้อให้ทางบริษัทฯ และวิทยาลัยฯ สามารถมอบสิทธิพิเศษให้กับนักเรียน



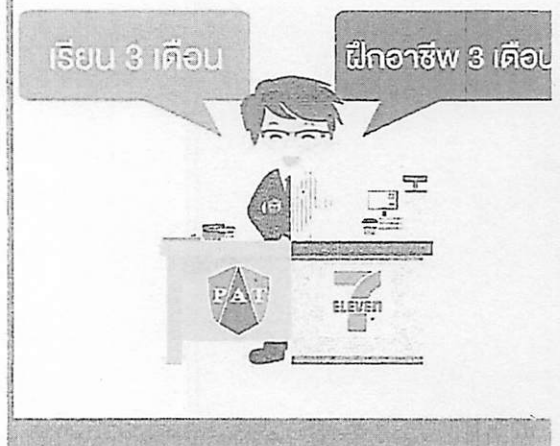
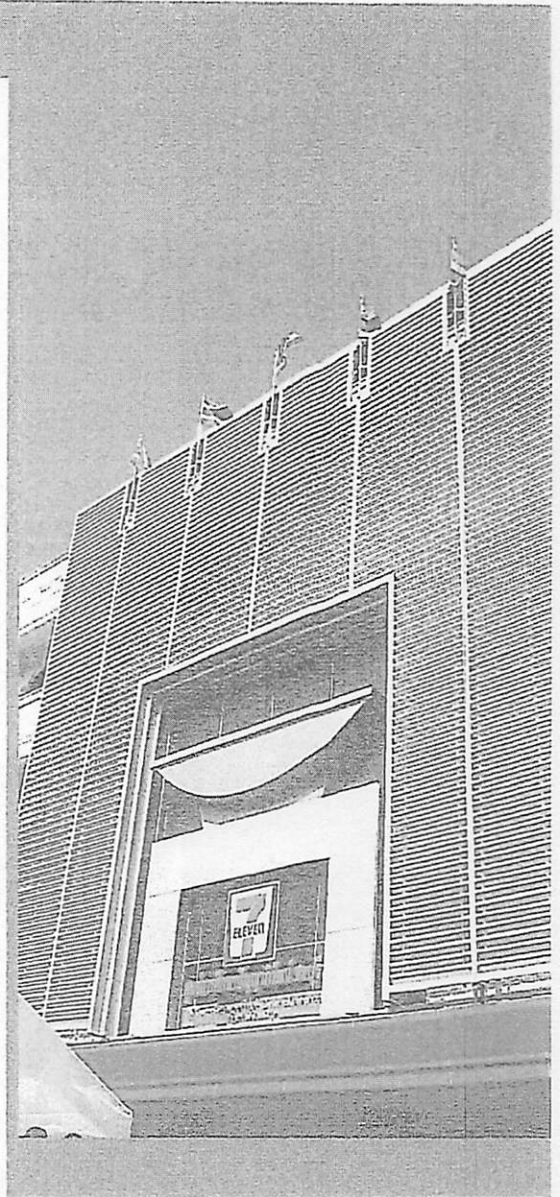
- ✔️ **ทุนการศึกษาตลอดหลักสูตร**
- ✔️ **เบี้ยเลี้ยงระหว่างการฝึกปฏิบัติงาน**
- ✔️ **รับประกันการมีงานทำหลังสำเร็จการศึกษาทุกคน**

จากความต้องการที่สูงขึ้นของนักเรียนและผู้ปกครองในการเข้าศึกษาต่อที่วิทยาลัยเทคโนโลยีปัญญาภิวัฒน์ ประกอบกับการขยายตัวอย่างรวดเร็วของร้านเซเว่น อีเลฟเว่น และ ธุรกิจต่างๆในเครือฯ ทำให้ในปี พ.ศ.2549 บริษัท ซีพี ออลล์ จำกัด (มหาชน) ได้ดำเนินการเปิด “ศูนย์การเรียนปัญญาภิวัฒน์” เพิ่มขึ้นจำนวน 20 ศูนย์ทั่วประเทศ โดยกระจายอยู่ในกรุงเทพฯ 10 ศูนย์ และต่างจังหวัด 10 ศูนย์ทั่วประเทศ เปิดสอนระดับ ปวช. สาขางานธุรกิจค้าปลีกร้านค้าสะดวกซื้อ

กระนั้นก็ยังไม่เพียงพอต่อความต้องการของทั้งนักเรียน ผู้ปกครอง และภาคธุรกิจ ทำให้บริษัท ซีพี ออลล์ จำกัด (มหาชน) ร่วมมือกับสมาคมวิทยาลัยเทคโนโลยีและอาชีวศึกษาเอกชนแห่งประเทศไทย จัดตั้งโครงการวิทยาลัยเทคโนโลยีเอกชนเครือข่ายทวีภาคี ขึ้นในปี พ.ศ.2550 จัดสอนในระดับ ปวช. และ ปวส. สาขางานธุรกิจค้าปลีกร้านค้าสะดวกซื้อ จนถึงปัจจุบันได้มีวิทยาลัยเทคโนโลยีเอกชนที่เข้าร่วมโครงการนี้เป็นจำนวนกว่า 70 แห่งทั่วประเทศ และยังเพิ่มจำนวนต่อไปในอนาคต

ปี พ.ศ.2557 ได้มีความร่วมมือกันระหว่าง บริษัท ซีพี ออลล์ จำกัด (มหาชน) กับ คณะกรรมการการส่งเสริมการศึกษาขั้นพื้นฐาน (สพฐ.) ร่วมกันออกแบบหลักสูตรการเรียนการสอนลักษณะใหม่ นำการเรียนสายอาชีพมาสู่การเรียนสายสามัญ โดยจัดทำหลักสูตรสำหรับนักเรียนในระดับ ม.4 – ม.6 หลักสูตรธุรกิจค้าปลีก 2 วุฒิ กล่าวคือ เมื่อนักเรียนสำเร็จการศึกษาจะได้รับวุฒิ ม.6 และ วุฒิ ปวช. โดยการเรียนเป็นลักษณะทวีภาคี เรียนภาคทฤษฎีในห้องเรียน 3 เดือน สลับกับการเรียนภาคปฏิบัติที่ร้านเซเว่น อีเลฟเว่น 3 เดือนจนสำเร็จการศึกษา พร้อมการรับประกันมีงานทำเมื่อสำเร็จการศึกษา โดยมีโรงเรียนในสังกัดของ สพฐ.ที่เข้าร่วมโครงการทั้งหมดกว่า 50 แห่ง ด้วยเงื่อนไขการเรียนการสอน และผลประโยชน์ 7 ประการพิเศษเช่นเดียวกับที่วิทยาลัยเทคโนโลยีปัญญาภิวัฒน์ทุกประการ

“ศูนย์การเรียนปัญญาภิวัฒน์” และ “สถานศึกษาในความร่วมมือ” ได้จัดวิธีการเรียนการสอนในลักษณะการสอนทางไกลผ่านดาวเทียม โดยคณาจารย์จากวิทยาลัยเทคโนโลยีปัญญาภิวัฒน์ ถ่ายทอดสดจากภาคสด พร้อมเก็บจากแหล่งส่งที่





## หลักการและเหตุผล

วิทยาลัยเทคโนโลยีปัญญาภิวัฒน์ ศูนย์การเรียนรู้ปัญญาภิวัฒน์ และสถานศึกษาในความร่วมมือ เปิดรับนักเรียนใหม่ในช่วงประมาณเดือนพฤศจิกายน จนถึงพฤษภาคมของทุกปี นักเรียนที่กำลังศึกษาอยู่ชั้นมัธยมศึกษาปีที่ 3 หรือ สำเร็จการศึกษาชั้นมัธยมศึกษาปีที่ 3 เข้าศึกษาต่อในระดับประกาศนียบัตรวิชาชีพ ( ปวช. ) และ นักเรียนที่กำลังศึกษาอยู่ชั้นมัธยมศึกษาปีที่ 6 หรือ สำเร็จการศึกษาชั้นมัธยมศึกษาปีที่ 6 หรือ กำลังศึกษาระดับประกาศนียบัตรวิชาชีพ ( ปวช. ) หรือ สำเร็จการศึกษาประกาศนียบัตรวิชาชีพ ( ปวช. ) เข้าศึกษาต่อในระดับประกาศนียบัตรวิชาชีพชั้นสูง ( ปวส. ) สามารถสมัครเรียนได้ในช่วงเวลาดังกล่าวของทุกปีการศึกษา โดยปรกตินักเรียนจะต้องสอบเข้าเรียนที่วิทยาลัยเทคโนโลยีปัญญาภิวัฒน์ ด้วยการสอบสัมภาษณ์ จากคณาจารย์ของวิทยาลัยฯ หรือ คณาจารย์ของสถานศึกษาในความร่วมมือ

เนื่องด้วยวิธีการเรียนการสอนรูปแบบทวิภาคี 100% ลักษณะ Blocked Course กล่าวโดยย่อคือ นักเรียนจะเรียนวิชาการภาคทฤษฎีที่สถานศึกษา 3 เดือน สลับกับการเรียนฝึกภาคปฏิบัติงานที่สถานประกอบการ 3 เดือน เป็นระยะเวลา 3 ปี จนครบหลักสูตรทวิภาคี ดังนั้นสถานที่พักอาศัยของนักเรียนและสถานที่เรียน รวมไปถึงสถานที่ในการฝึกภาคปฏิบัติของนักเรียน ควรจะอยู่ในระยะที่ไม่ไกลเกินไปนัก เพื่อเอื้ออำนวยต่อความสะดวก วิทยาลัยฯ จึงมีนโยบายในการรับนักเรียนในท้องถิ่นเพื่อเข้าศึกษาในวิทยาลัยเทคโนโลยีปัญญาภิวัฒน์ ศูนย์การเรียนรู้ปัญญาภิวัฒน์ และสถานศึกษาในเครือข่าย แต่ละพื้นที่ และ จัดสถานที่ฝึกปฏิบัติงานให้กับนักเรียนในจุดที่ใกล้กับที่พักอาศัยมากที่สุดเท่าที่จะเป็นไปได้



## การเรียนการสอน

ระดับประกาศนียบัตรวิชาชีพ (ปวช.) รูปแบบทวิภาคี 100 %

แต่ละปีการศึกษาแบ่งออกเป็น 2 เทอม แต่ละเทอมมีระยะเวลาเรียน 6 เดือน



แบ่งการเรียนออกเป็น 2 กลุ่ม Blocked Course

ทั้งสองกลุ่มจะสลับ การเรียน และการฝึกปฏิบัติงาน ทุก ๆ 3 เดือน จนครบหลักสูตรปวช. ธุรกิจค้าปลีก 3 ปี

กลุ่ม B เรียนวิชาการ

ที่วิทยาลัยเทคโนโลยีปัญญาภิวัฒน์

ศูนย์การเรียนฯ วิทยาลัยเทคโนโลยีเอกชน  
เครือข่าย

ระยะเวลา 3 เดือน

กลุ่ม A ฝึกปฏิบัติงาน

ร้านเซเว่นอีเลฟเว่น

ระยะเวลา 3 เดือน

การสอนระบบทางไกล ใช้สำหรับศูนย์การเรียนปัญญาภิวัฒน์ 20 ศูนย์ และ สถานศึกษาในความร่วมมือ ลักษณะการสอนทางไกลแบบ “วิดีโอคอนเฟอร์เรนซ์” เป็นการออกอากาศสด ณ ห้องส่งจากส่วนกลางที่วิทยาลัยเทคโนโลยีปัญญาภิวัฒน์ จังหวัดนนทบุรี ไปยังศูนย์การเรียนฯทุกศูนย์ และสถานศึกษาในความร่วมมือ เป็นการเรียนการสอนแบบสื่อสาร 2 ทาง อาจารย์และนักเรียนสามารถคุยโต้ตอบกันได้ตลอดเวลา โดยแต่ละสถานศึกษาจะมีอาจารย์หรือเจ้าหน้าที่ประจำอยู่ คอยกำกับดูแลการเรียนการสอน ช่วยทบทวนบทเรียนให้แก่แก่นักเรียนในช่วงท้ายคาบเรียน เพื่อให้มีความเข้าใจในบทเรียนอย่างลึกซึ้งมากยิ่งขึ้น

## การฝึกปฏิบัติงาน

นักเรียนฝึกปฏิบัติงานในร้านเซเว่นอีเลฟเว่นสาขาใกล้ที่พักอาศัย งานที่จะต้องฝึกปฏิบัติจะสอดคล้องกับบทเรียนของวิชา ธุรกิจค้าปลีกที่เรียนในห้องเรียน การฝึกปฏิบัติเป็นวิชาหนึ่งของหลักสูตรมีคะแนนซึ่งนักเรียนจะต้องผ่านเกณฑ์ที่โรงเรียนฯ และ บริษัทฯ กำหนดไว้ จึงจะถือว่าผ่านวิชาฝึกปฏิบัติงานมีผู้จัดการสาขาเป็นครูฝึกโดยนักเรียนจะได้รับการฝึกปฏิบัติตั้งแต่งานพื้นฐานของร้านค้าปลีก การทำความสะอาดพื้นที่ขายและตัวสินค้า การจัดเรียงสินค้า การเป็นพนักงานขายหรือแคชเชียร์ งานบัญชีการเงินของร้านค้าปลีก ระบบงานสารสนเทศ การสั่งซื้อสินค้า การส่งเสริมการขาย เป็นต้น วิทยาลัยฯ ศูนย์การเรียนรู้ฯ มีการจัดสรรครุภัณฑ์ คอยติดตามผลการปฏิบัติงานและความเป็นอยู่ของนักเรียน ตลอดระยะเวลาในการฝึกปฏิบัติงานอย่างใกล้ชิด

## สวัสดิการสำหรับนักเรียนและพนักงาน

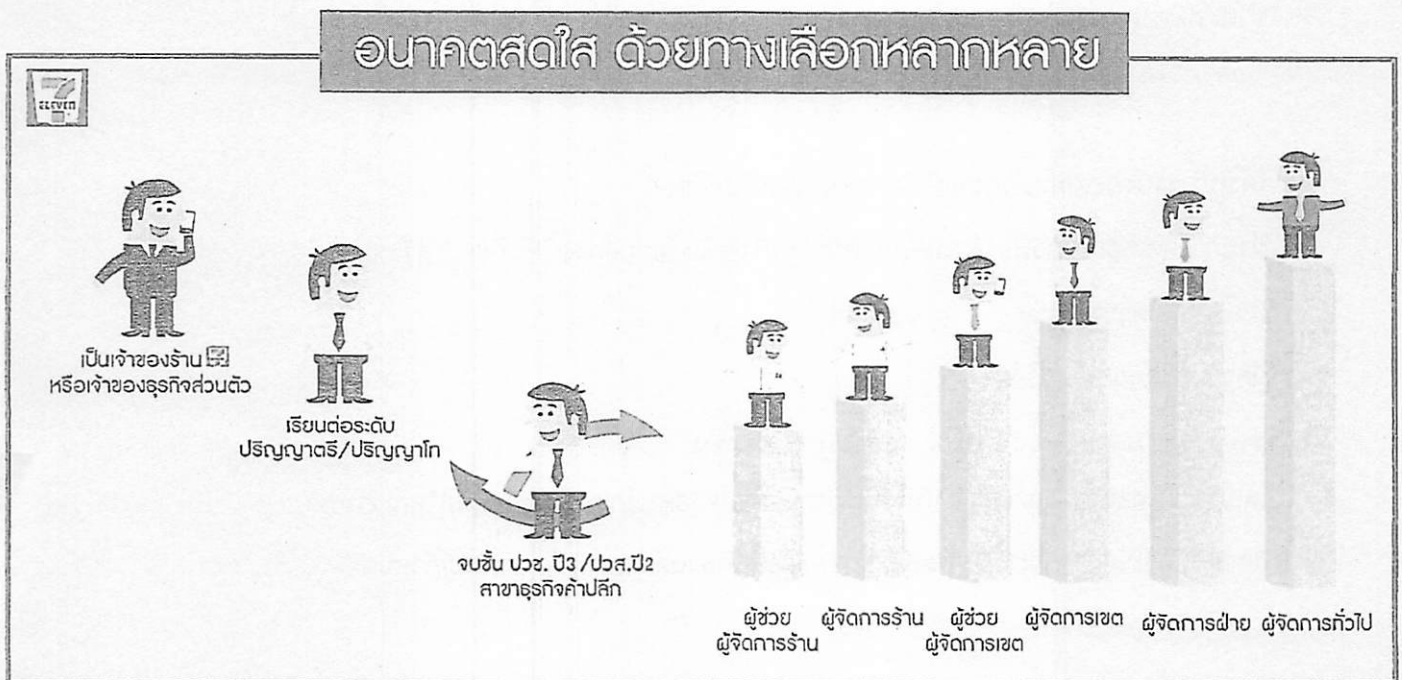
- 1 ประกันอุบัติเหตุ สามารถเบิกค่ารักษาพยาบาลได้
- 2 ค่าเบี้ยเลี้ยงการฝึกปฏิบัติงาน (ตามอัตราแต่ละพื้นที่)
- 3 เงินค่าเช่าเครื่องแคชเชียร์ และ เงินช่วยเหลือพิเศษต่างๆ (บางพื้นที่)
- 4 ข้าวฟรี น้ำอัดลมฟรี (ขณะปฏิบัติงานที่ร้านเซเว่น อีเลฟเว่น)
- 5 ค่าเดินทางปฏิบัติงาน (บางสาขา)
- 6 ที่พักฟรี (บางพื้นที่)

## ความก้าวหน้าและอนาคต

นักเรียนที่สำเร็จการศึกษาในระดับ ปวช. หลักสูตรธุรกิจค้าปลีก จะได้รับการจัดทดสอบงานผู้ช่วยผู้จัดการร้าน และเมื่อสอบผ่านจะได้รับการบรรจุในตำแหน่งผู้ช่วยผู้จัดการ ร้านเซเว่น อีเลฟเว่น ในอัตราเงินเดือนและรายได้ที่เหมาะสม

จากนั้นเมื่อประสบการณ์ความสามารถและอายุงานเหมาะสมจะก้าวหน้าต่อไปเป็นผู้จัดการร้าน ผู้ช่วยผู้จัดการเขต (Field Consultant) ผู้จัดการเขต ผู้จัดการฝ่าย ผู้จัดการทั่วไป และยังมีโอกาสที่จะศึกษาต่อในระดับปริญญาตรี และ ปริญญาโท ในสถาบันเทคโนโลยีปัญญาภิวัฒน์ รวมทั้งยังสามารถเลือกศึกษาต่อในสถาบันระดับอุดมศึกษาอื่น ๆ ได้อีกด้วย

เมื่อนักเรียนที่สำเร็จการศึกษามีความพร้อม สามารถเป็นเจ้าของกิจการของตัวเอง หรือ แม้กระทั่งเป็นเจ้าของร้านเซเว่น อีเลฟเว่น (Store Business Partner) ได้ด้วยเงินลงทุนที่พิเศษในเงื่อนไขพนักงานของบริษัทฯ





## คุณสมบัติของผู้สมัครเรียน

### ประกาศนียบัตรวิชาชีพ ( ปวช. )

- ๑ อายุ 15 – 20 ปี
- ๑ สำเร็จการศึกษาชั้น ม.3 หรือเทียบเท่า

### ประกาศนียบัตรวิชาชีพชั้นสูง ( ปวส. )

- ๑ อายุ 17 – 22 ปี
- ๑ สำเร็จการศึกษาระดับ ปวช. , ม.6 หรือเทียบเท่า

### หลักฐานการสมัครเรียน

- ๑ รูปถ่าย 1 นิ้ว 2 รูป
- ๑ ใบสรุปผลการเรียน ณ ปัจจุบัน หรือใบรับรองการศึกษา
  - ปวช. : ระดับ ม.3 หรือเทียบเท่า
  - ปวส. : ระดับปวช. , ม.6 หรือเทียบเท่า
- ๑ สำเนาทะเบียนบ้าน
- ๑ สำเนาบัตรประชาชน
  
- ๑ ได้รับการรับรองจากหน่วยงานที่คัดเลือกนักเรียน นักศึกษา
- ๑ ผ่านการคัดเลือกจากวิทยาลัยเทคโนโลยีปัญญาภิวัฒน์หรือศูนย์การเรียนปัญญาภิวัฒน์
- ๑ ไม่มีรอยสักตามร่างกาย
- ๑ มีความประพฤติเรียบร้อย
- ๑ ผ่านการตรวจสุขภาพในโรงพยาบาลของรัฐหรือเอกชน  
โดยใช้แบบฟอร์มที่วิทยาลัยเทคโนโลยีปัญญาภิวัฒน์หรือศูนย์การเรียนปัญญาภิวัฒน์กำหนด
- ๑ สถานศึกษาในความร่วมมือการสมัครขึ้นอยู่กับสถานศึกษาแต่ละสถานศึกษาเป็นผู้กำหนด

สถานศึกษา

วิทยาลัยเทคโนโลยีปัญญาภิวัฒน์ จ.นนทบุรี เปิดการเรียนการสอนระดับ

- ๑ ประกาศนียบัตรวิชาชีพ ( ปวช. )
  - สาขาธุรกิจค้าปลีกสมัยใหม่
- ๑ ประกาศนียบัตรวิชาชีพชั้นสูง ( ปวส. )
  - สาขาธุรกิจค้าปลีกร้านสะดวกซื้อ

ศูนย์การเรียนปัญญาภิวัฒน์

เปิดการเรียนการสอนในระดับ ประกาศนียบัตรวิชาชีพ ( ปวช. ) สาขาธุรกิจค้าปลีกสมัยใหม่

ศูนย์การเรียนปัญญาภิวัฒน์กรุงเทพฯ	ศูนย์การเรียนปัญญาภิวัฒน์ภูมิภาค
๑ เพชรเกษม ( เพชรเกษม 54 )	๑ ลำปาง
๑ สุขุมวิท ( แยกลำสาลี )	๑ นครสวรรค์
๑ สะพานควาย	๑ พระนครศรีอยุธยา
๑ คลองสาน ( BTS วงเวียนใหญ่ )	๑ ชลบุรี
๑ ลาดพร้าว ( ลาดพร้าว 80 )	๑ นครราชสีมา
๑ รังสิต ( พหลโยธิน 72 )	๑ ขอนแก่น
๑ สำโรง ( ซ.สำโรงใต้ 7 )	๑ อุตรธานี
๑ จรัญสนิทวงศ์ ( จรัญสนิทวงศ์ 40 )	๑ เพชรบุรี
๑ บางกะปิ ( แม็คโคร ลาดพร้าว )	๑ สุราษฎร์ธานี
๑ พระราม 2 ( พระราม 2 ซอย 42 )	๑ หาดใหญ่

สถานศึกษาในความร่วมมือ

ลำดับ	สถานศึกษา	โควตาจัดรับ	
1	วิทยาลัยอาชีวศึกษาอสมิตินอุปถัมภ์	ปวช.	
2	วิทยาลัยอาชีวศึกษาสิริวัฒน์	ปวช.	
3	วิทยาลัยอาชีวศึกษาสันติราษฎร์ในพระอุปถัมภ์ฯ		ปวส.
4	วิทยาลัยอาชีวศึกษาศรีสะเกษบริหารธุรกิจ	ปวช.	ปวส.
5	วิทยาลัยอาชีวศึกษาแม่สาย		ปวส.
6	วิทยาลัยอาชีวศึกษากักตพีพัฒนวิชาการและเทคโนโลยี	ปวช.	ปวส.
7	วิทยาลัยอาชีวศึกษาพัฒนวิชาการพิษณุโลก	ปวช.	ปวส.
8	วิทยาลัยอาชีวศึกษาพัฒนวิชาการเพชรบุรี		ปวส.
9	วิทยาลัยอาชีวศึกษาพัฒนวิชาการปราจีนบุรี	ปวช.	ปวส.
10	วิทยาลัยอาชีวศึกษาพัฒนวิชาการเชียงราย	ปวช.	ปวส.
11	วิทยาลัยอาชีวศึกษามดุงประจายะลา		ปวส.
12	วิทยาลัยอาชีวศึกษาโปสเทคนิคศรีสะเกษ	ปวช.	ปวส.
13	วิทยาลัยอาชีวศึกษาเทศบาลหล่มสัก	ปวช.	
14	วิทยาลัยอาชีวศึกษาเถินเทคโนโลยี		ปวส.
15	วิทยาลัยอาชีวศึกษาสุโขทัยเทคโนโลยี	ปวช.	ปวส.
16	วิทยาลัยอาชีวศึกษากาฬสินธุ์	ปวช.	ปวส.
17	วิทยาลัยอาชีวศึกษาการจัดการอุตสาหกรรมบริการ		ปวส.
18	วิทยาลัยอาชีวศึกษาวิริยาลัยนครสวรรค์		ปวส.
19	วิทยาลัยเทคโนโลยีเอ็น-เทคอินเตอร์เนชั่นแนล		ปวส.
20	วิทยาลัยเทคโนโลยีเอเชียแปซิฟิก		ปวส.
21	วิทยาลัยเทคโนโลยีอูตรดิตถ์	ปวช.	ปวส.
22	วิทยาลัยเทคโนโลยีอำนาจเจริญ		ปวส.
23	วิทยาลัยเทคโนโลยีอาเซี่ยน		ปวส.
24	วิทยาลัยเทคโนโลยีอาชีวศึกษาหนองม่วง		ปวส.
25	วิทยาลัยเทคโนโลยีหนองเรือ ไทย-เยอรมัน		ปวส.
26	วิทยาลัยเทคโนโลยีสายมิตรปราจีนบุรี	ปวช.	ปวส.
27	วิทยาลัยเทคโนโลยีสายมิตรนครราชสีมา	ปวช.	
28	วิทยาลัยเทคโนโลยีสหวิทยบริหารธุรกิจ	ปวช.	ปวส.
29	วิทยาลัยเทคโนโลยีสงขลา	ปวช.	ปวส.
30	วิทยาลัยเทคโนโลยีศรีสะเกษบริหารธุรกิจ	ปวช.	ปวส.



ลำดับ	สถานศึกษา	โควตา	
		ปวช.	ปวส.
31	วิทยาลัยเทคโนโลยีศรีวิชัยสุวรรณภูมิ	ปวช.	ปวส.
32	วิทยาลัยเทคโนโลยีศรีวรการ	ปวช.	ปวส.
33	วิทยาลัยเทคโนโลยีศรีพิพัฒน์อินเตอร์		ปวส.
34	วิทยาลัยเทคโนโลยีวีรพัฒน์		ปวส.
35	วิทยาลัยเทคโนโลยีวานิชบริหารธุรกิจ		ปวส.
36	วิทยาลัยเทคโนโลยีวานรนิवास		ปวส.
37	วิทยาลัยเทคโนโลยีวัดสวายน้อย		ปวส.
38	วิทยาลัยเทคโนโลยีและอาชีพศึกษาดากสินระยอง		ปวส.
39	วิทยาลัยเทคโนโลยีลพบุรี	ปวช.	ปวส.
40	วิทยาลัยเทคโนโลยีราชพฤกษ์		ปวส.
41	วิทยาลัยเทคโนโลยีโสธรอินเตอร์เนชั่นแนล	ปวช.	ปวส.
42	วิทยาลัยเทคโนโลยีมุกดาหาร		ปวส.
43	วิทยาลัยเทคโนโลยีมหาชนะชัย		ปวส.
44	วิทยาลัยเทคโนโลยีพาณิชย์การลานนา	ปวช.	ปวส.
45	วิทยาลัยเทคโนโลยีพัฒนบริหารธุรกิจ	ปวช.	ปวส.
46	วิทยาลัยเทคโนโลยีฟังก์โคนพาณิชย์การ		ปวส.
47	วิทยาลัยเทคโนโลยีพลพาณิชย์การ	ปวช.	
48	วิทยาลัยเทคโนโลยีพรเพชรร้อยเอ็ด		ปวส.
49	วิทยาลัยเทคโนโลยีพาณิชย์การมหาสารคาม	ปวช.	ปวส.
50	วิทยาลัยเทคโนโลยีพาณิชย์การโพนทอง	ปวช.	ปวส.
51	วิทยาลัยเทคโนโลยีพาณิชย์การพลาญชัยร้อยเอ็ด	ปวช.	ปวส.
52	วิทยาลัยเทคโนโลยีพาณิชย์การนาจะหลวย		ปวส.
53	วิทยาลัยเทคโนโลยีพาณิชย์การเชียงใหม่	ปวช.	ปวส.
54	วิทยาลัยเทคโนโลยีโปลีเทคนิคอุดรธานี	ปวช.	ปวส.
55	วิทยาลัยเทคโนโลยีประชาพัฒน์	ปวช.	ปวส.
56	วิทยาลัยเทคโนโลยีเบญจ	ปวช.	ปวส.
57	วิทยาลัยเทคโนโลยีบัวใหญ่		ปวส.
58	วิทยาลัยเทคโนโลยีบริหารธุรกิจพิษณุโลก	ปวช.	ปวส.
59	วิทยาลัยเทคโนโลยีบริหารธุรกิจพิจิตร	ปวช.	ปวส.
60	วิทยาลัยเทคโนโลยีบริหารธุรกิจทวีเอสซี อินเตอร์เนชั่นแนล		ปวส.
61	วิทยาลัยเทคโนโลยีบริหารธุรกิจกาญจนบุรี	ปวช.	ปวส.

ลำดับ	สถานศึกษา	โควตา	
		ปวช.	ปวส.
62	วิทยาลัยเทคโนโลยีธาตุนวม	ปวช.	ปวส.
63	วิทยาลัยเทคโนโลยีไทย-อินโดจีน		ปวส.
64	วิทยาลัยเทคโนโลยีเทคนิคภูพาน	ปวช.	ปวส.
65	วิทยาลัยเทคโนโลยีตากสินบริหารธุรกิจ	ปวช.	ปวส.
66	วิทยาลัยเทคโนโลยีช่างกลพาณิชย์กรมนครราชสีมา		ปวส.
67	วิทยาลัยเทคโนโลยีชัยภูมิบริหารธุรกิจ	ปวช.	ปวส.
68	วิทยาลัยเทคโนโลยีชัยบาดาล		ปวส.
69	วิทยาลัยเทคโนโลยีชลบุรี	ปวช.	ปวส.
70	วิทยาลัยเทคโนโลยีชรินรัตน์ลำพูน	ปวช.	ปวส.
71	วิทยาลัยเทคโนโลยีชนะพลจันทร์	ปวช.	ปวส.
72	วิทยาลัยเทคโนโลยีจันทบุรี	ปวช.	ปวส.
73	วิทยาลัยเทคโนโลยีจรัสพิชากร	ปวช.	ปวส.
74	วิทยาลัยเทคโนโลยีจรัสสินทวงศ์		ปวส.
75	วิทยาลัยเทคโนโลยีคาริสา		ปวส.
76	วิทยาลัยเทคโนโลยีการจัดการเพชรเกษม		ปวส.
77	วิทยาลัยเทคโนโลยีกรุงธนเชียงราย ไทย-เยอรมัน	ปวช.	ปวส.

หมายเหตุ : สถานศึกษาในความร่วมมือการสมัครขึ้นอยู่กับสถานศึกษาแต่ละสถานศึกษา

เปิดรับสมัครโครงการพิเศษตั้งแต่วันที่ - 15 มีนาคม 2567

15 มีนาคม 2567 - 15 เมษายน 2567 สัมภาษณ์ ( สถานศึกษาที่นักเรียนสมัครเรียนจะโทรนัดวันอีกครั้ง )

16 - 30 เมษายน 2567 ประกาศผล มอบตัวสำคัญ ลงทะเบียนเรียน