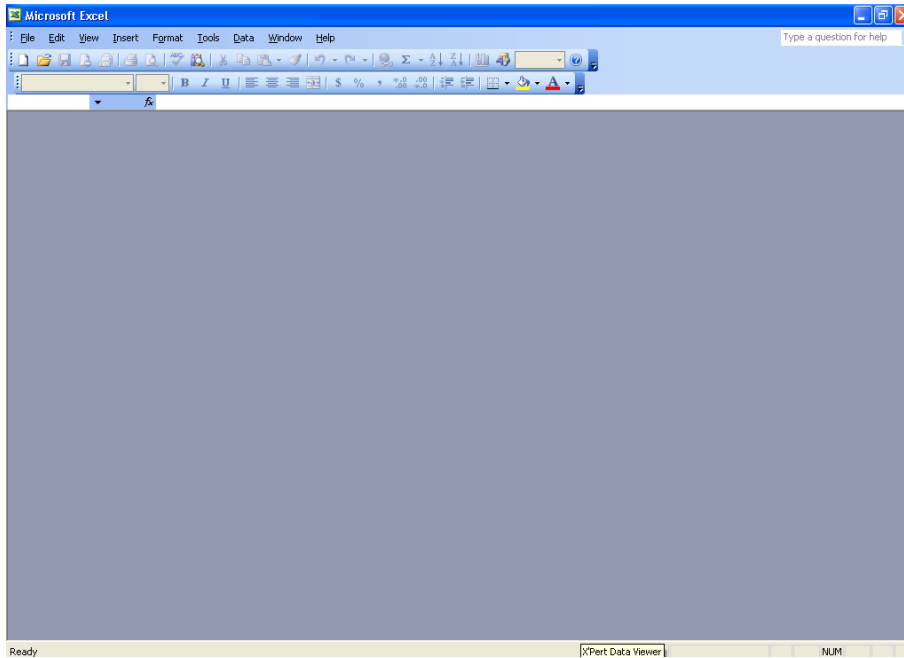
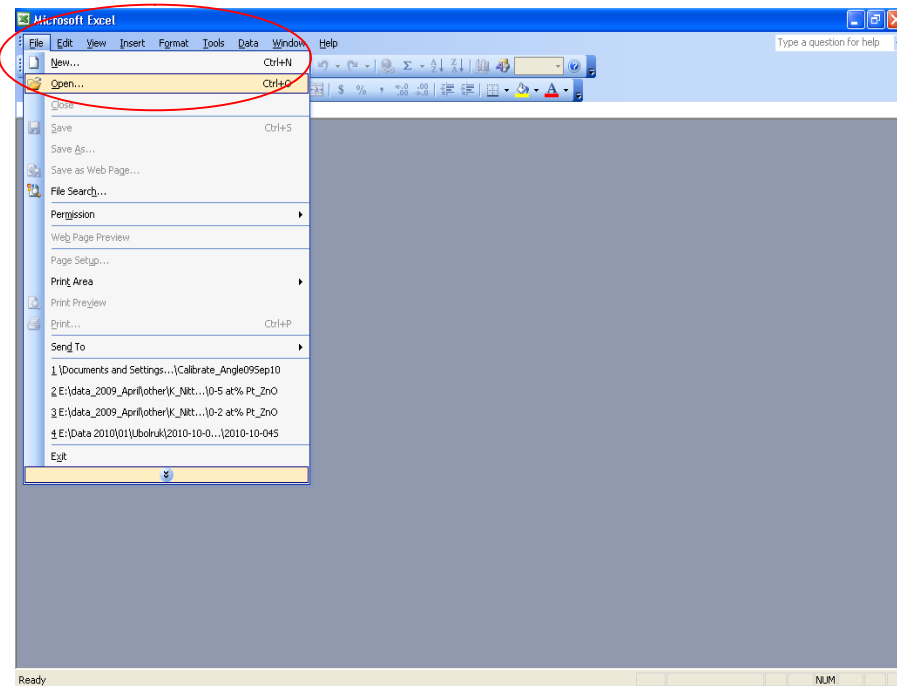


วิธีการเปิดไฟล์นามสกุล ASC โดยใช้โปรแกรม Microsoft Excel

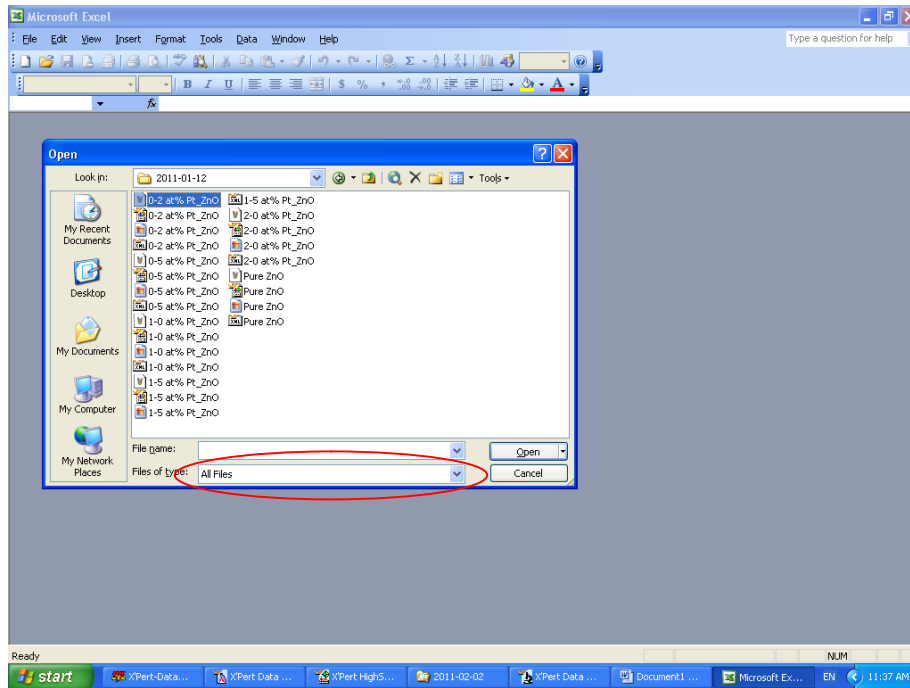
1. เปิดโปรแกรม Microsoft Excel



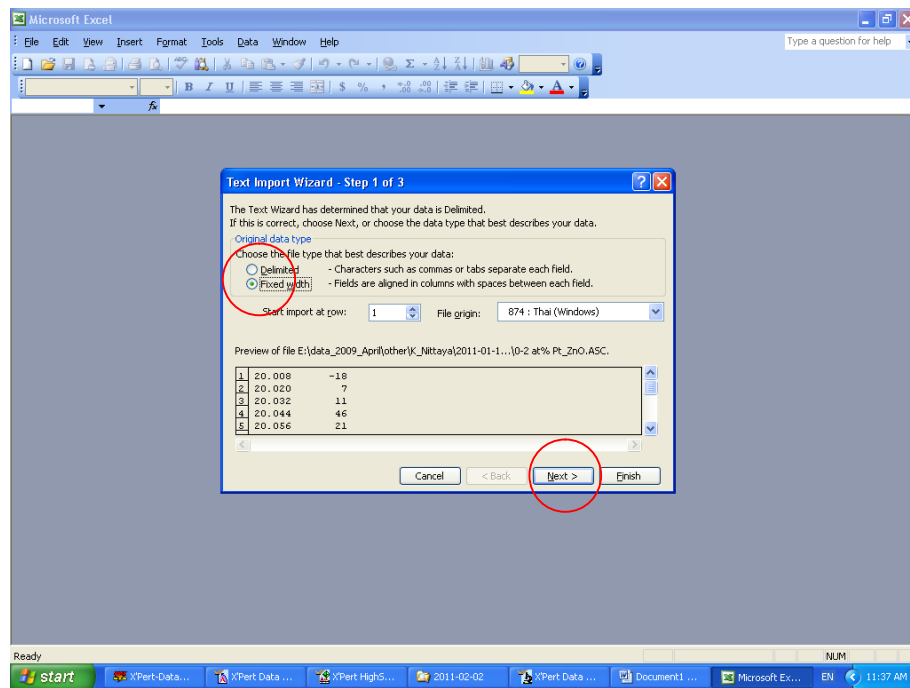
2. เลือก File → Open



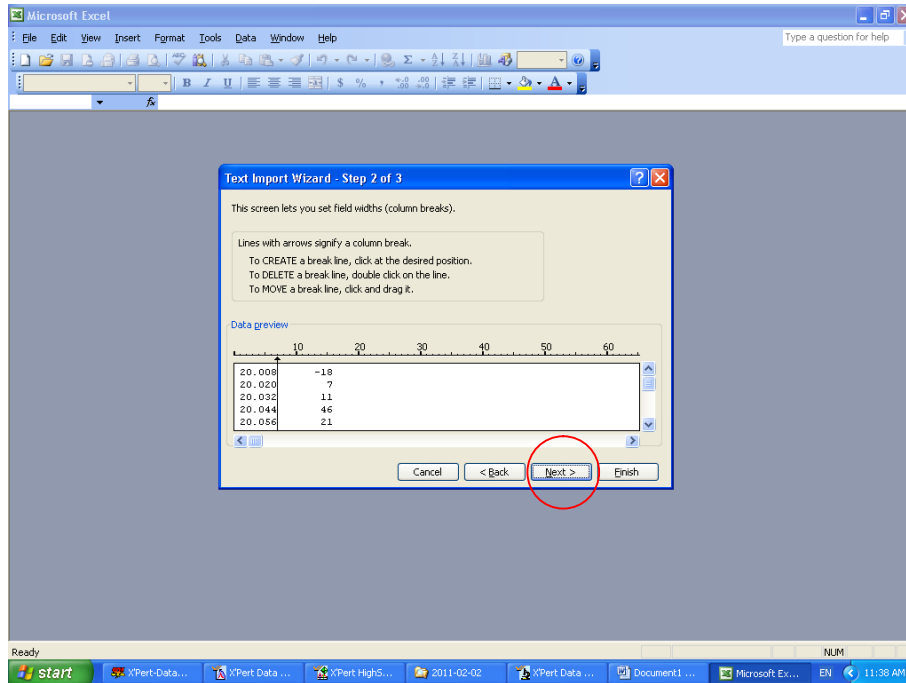
3. เลือกเอกสารที่เราต้องการจะเปิด นามสกุล ASC



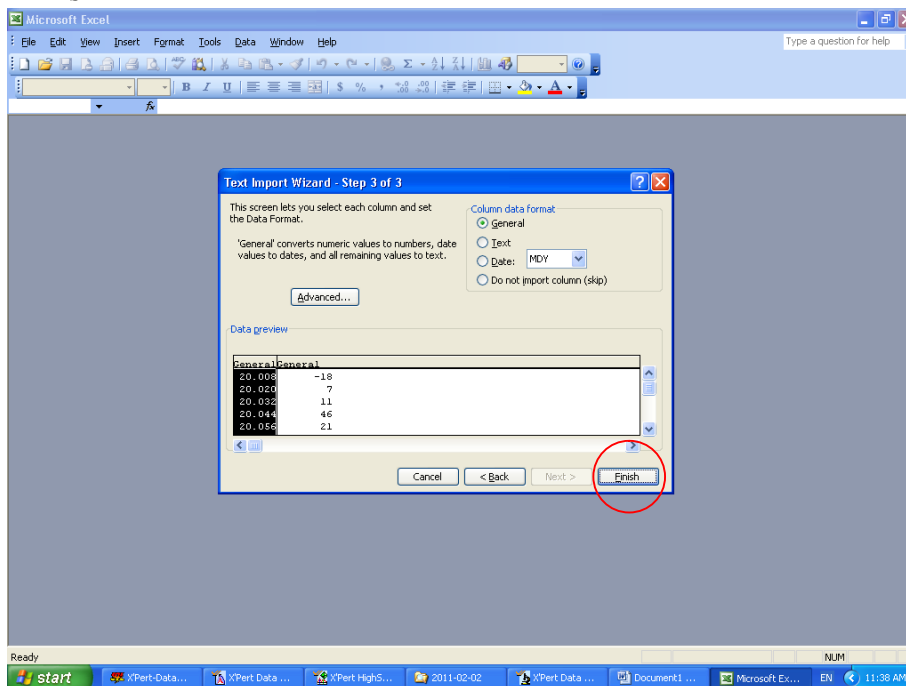
4. เลือก Fixed width แล้ว Click Next



5. Click Next



6. Click Finish



7.จะได้เอกสารเป็น Excel ซึ่งสามารถนำข้อมูลมาทำเป็นกราฟเพื่อใช้สำหรับนำเสนอ หรือประยุกต์การใช้งานต่างๆตามความเหมาะสม