



มหาวิทยาลัยวลัยลักษณ์ WALAILAK UNIVERSITY

นครศรีธรรมราช : 222 ตำบลไทยบุรี อำเภอท่าศาลา จังหวัดนครศรีธรรมราช 80160

โทรศัพท์ 0 7567 3000, 0 7538 4000, 0 7552 3000

กรุงเทพมหานคร : เลขที่ 979/42-46 อาคารเอสเอ็ม ทาวเวอร์ ชั้น 19 (ตรงข้าม ห้างเซ็นทรัลพลาซ่า)

เขตพญาไท กรุงเทพฯ 10400

โทรศัพท์ 0 2298 0244-5, 0 2299 0930 โทรสาร 0 2298 0248 E-mail : wu-bkk@wu.ac.th

คณะวิทยาศาสตร์ มหาวิทยาลัยวลัยลักษณ์
2567
เลขรับ.....
วันที่ 28 ก.พ. 2567
โทรสาร 0 7567 3708 E-mail : wu@wu.ac.th
08.49

ที่ อว ม/๕๕๒๐๕๐๐/๒๓๖๗

มหาวิทยาลัยวลัยลักษณ์
222 ต.ไทยบุรี อ.ท่าศาลา
จ.นครศรีธรรมราช 80160

ทอ กุมภาพันธ์ 2567

เรื่อง ขอบความอนุเคราะห์ประชาสัมพันธ์การรับสมัครอาจารย์ หลักสูตรครุศาสตรบัณฑิต สำนักวิชาวิทยาศาสตร์
เรียน คณบดีคณะ/วิทยาลัย/สถาบัน

ด้วย สำนักวิชาวิทยาศาสตร์ มหาวิทยาลัยวลัยลักษณ์ มีความประสงค์ที่จะรับสมัครบุคคลเพื่อสรรหา เป็น พนักงานสายวิชาการ ตำแหน่งอาจารย์ หลักสูตรครุศาสตรบัณฑิต จำนวน 4 อัตรา ต่อไปนี้

- 1) วิชาเอกคณิตศาสตร์ 2 อัตรา โดยคุณสมบัติเฉพาะตำแหน่ง: สำเร็จการศึกษาระดับปริญญาโท หรือปริญญาเอก ในสาขาวิชาคณิตศาสตร์ หรือสาขาวิชาที่เกี่ยวข้อง โดยในระดับปริญญาใดปริญญาหนึ่งต้องสำเร็จการศึกษาในสาขาวิชาครุศาสตร์ หรือศึกษาศาสตร์ วิชาเอกคณิตศาสตร์
- 2) วิชาเอกวิทยาศาสตร์ทั่วไป 1 อัตรา โดยมีคุณสมบัติเฉพาะตำแหน่ง: สำเร็จการศึกษาระดับปริญญาโท หรือปริญญาเอก ในสาขาวิชาการศึกษาศาสตร์ หรือสาขาวิชาอื่นที่เกี่ยวข้องและสำเร็จการศึกษา ระดับปริญญาบัณฑิตทางการศึกษา (ครุศาสตร์/ศึกษาศาสตร์) สาขาวิชาวิทยาศาสตร์
- 3) วิชาเอกคอมพิวเตอร์ศึกษา 1 อัตรา โดยมีคุณสมบัติเฉพาะตำแหน่ง: สำเร็จการศึกษาระดับปริญญาโท หรือปริญญาเอก ในสาขาวิชาคอมพิวเตอร์ศึกษา หรือสาขาวิชาอื่นที่เกี่ยวข้องทางการศึกษา หรือสำเร็จการศึกษาระดับปริญญาบัณฑิต (ครุศาสตร์ หรือศึกษาศาสตร์) สาขาวิชาคอมพิวเตอร์ศึกษา หรือเทคโนโลยีการศึกษา

อัตราเงินเดือนเริ่มต้น 40,000 บาท สำหรับปริญญาเอก และ 28,000 บาท สำหรับปริญญาโท ทั้งนี้ สามารถดูรายละเอียดตามเอกสารแนบ หรือสอบถามได้ที่ 075-672-005 ถึง 6 ภายในวันและเวลาราชการ

ในการนี้ ทางสำนักวิชาวิทยาศาสตร์ จึงใคร่ขอความอนุเคราะห์ ประชาสัมพันธ์ข่าวการรับสมัครไปยัง มหาบัณฑิต หรือคณาจารย์ที่สำเร็จการศึกษาจากสถาบันหรือหลักสูตรของท่าน หรือผู้ที่สนใจในตำแหน่งงาน

ทางสำนักวิชาวิทยาศาสตร์ มหาวิทยาลัยวลัยลักษณ์ หวังเป็นอย่างยิ่งว่า จะได้รับความอนุเคราะห์จากท่าน และขอขอบพระคุณเป็นอย่างสูงมา ณ โอกาสนี้

จึงเรียนมาเพื่อโปรดพิจารณาอนุเคราะห์

ขอแสดงความนับถือ

(รองศาสตราจารย์ ดร.มลลิกา เจริญสุธาสินี)

คณบดีสำนักวิชาวิทยาศาสตร์

ปฏิบัติหน้าที่แทนอธิการบดีมหาวิทยาลัยวลัยลักษณ์

อาจารย์ 1 อัตรา

หลักสูตรครุศาสตรบัณฑิต วิชาเอกวิทยาศาสตร์ทั่วไป

รับสมัครตั้งแต่บัดนี้เป็นต้นไป ประกาศ ณ วันที่ 04/09/2566



ข้อมูลเพิ่มเติม

คุณสมบัติ

คุณสมบัติเฉพาะตำแหน่ง

ระดับปริญญาโท หรือปริญญาเอก

- สาขาวิชาการศึกษาศาสตร์ หรือ
- สาขาวิชาอื่นที่เกี่ยวข้องและสำเร็จการศึกษา ระดับปริญญาบัณฑิตทางการศึกษา (ครุศาสตร์/ศึกษาศาสตร์) สาขาวิชาวิทยาศาสตร์

อัตราเงินเดือน
ปริญญาเอก เริ่มต้น 40,000 บาท
ปริญญาโท เริ่มต้น 28,000 บาท

สำนักวิชาวิทยาศาสตร์ มหาวิทยาลัยวลัยลักษณ์

<https://science.wu.ac.th/>

075-672005-6 (ติดต่อในวันและเวลาราชการ)

222 มหาวิทยาลัยวลัยลักษณ์ ต.ไทยบุรี อ.ท่าศาลา จ.นครศรีธรรมราช 80160

อาจารย์ 1 อัตรา

หลักสูตรครุศาสตรบัณฑิต วิชาเอกคอมพิวเตอร์ศึกษา

รับสมัครตั้งแต่บัดนี้เป็นต้นไป ประกาศ ณ วันที่ 17/10/2566



ข้อมูลเพิ่มเติม



คุณสมบัติ

คุณสมบัติเฉพาะตำแหน่ง

ปริญญาโท หรือปริญญาเอก

- สาขาวิชาคอมพิวเตอร์ศึกษา หรือ
- สาขาวิชาอื่นที่เกี่ยวข้องทางด้านการศึกษา และ/หรือ
- สำเร็จการศึกษาระดับปริญญาบัณฑิต (ครุศาสตร์ หรือศึกษาศาสตร์) สาขาวิชาคอมพิวเตอร์ศึกษาหรือเทคโนโลยีการศึกษา

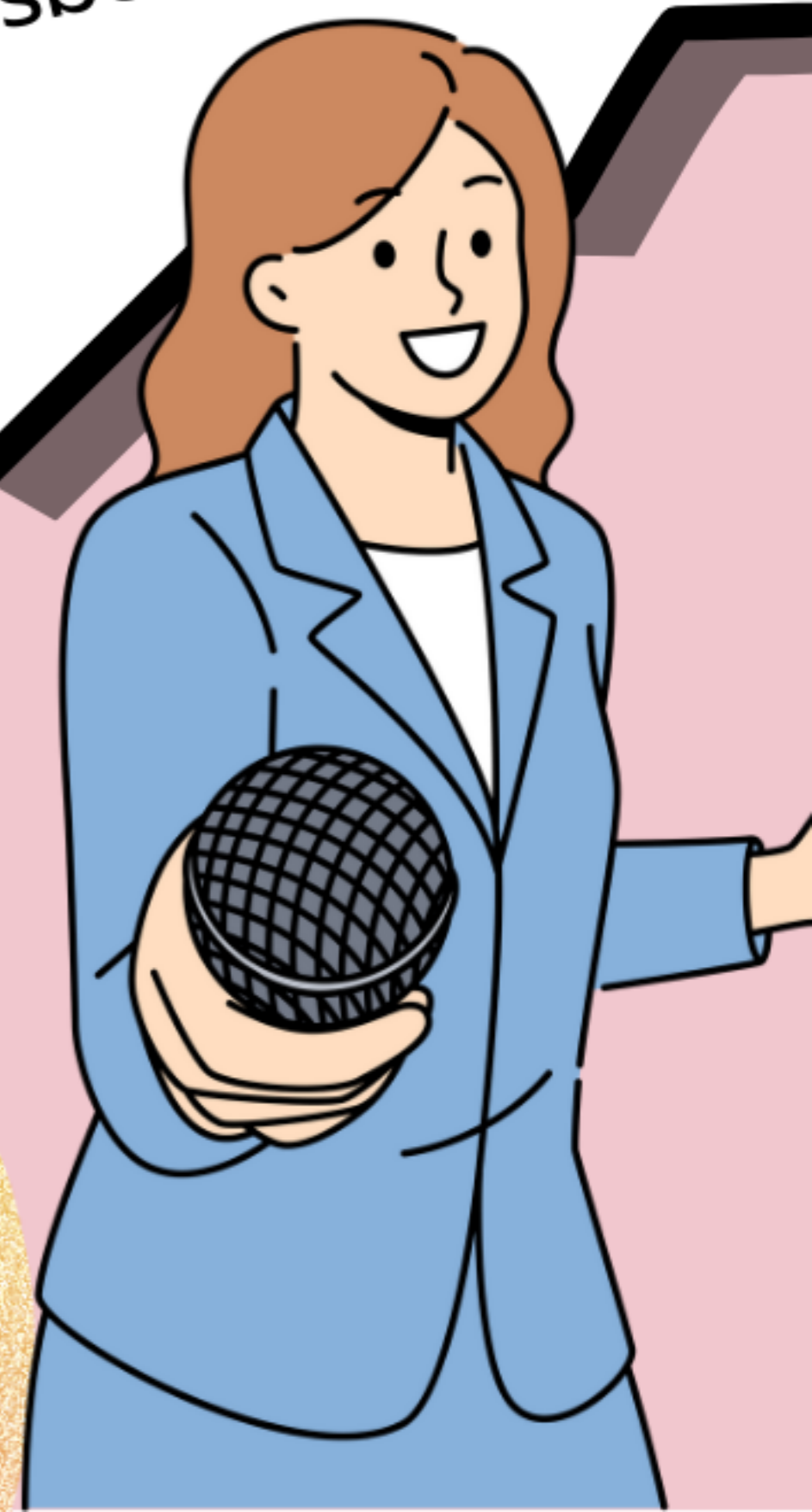
อัตราเงินเดือน
ปริญญาเอก เริ่มต้น 40,000 บาท
ปริญญาโท เริ่มต้น 28,000 บาท

สำนักวิชาวิทยาศาสตร์ มหาวิทยาลัยวลัยลักษณ์

<https://science.wu.ac.th/>

075-672005-6 (ติดต่อในวันและเวลาราชการ)

222 มหาวิทยาลัยวลัยลักษณ์ ต.ไทยบุรี อ.ท่าศาลา จ.นครศรีธรรมราช 80160



อาจารย์ 2 อัตรา

หลักสูตรครุศาสตรบัณฑิต วิชาเอกคณิตศาสตร์

รับสมัครตั้งแต่วันที่นี้เป็นต้นไป ประกาศ ณ วันที่ 17/10/2566



อัตราที่ 1



อัตราที่ 2

ข้อมูลเพิ่มเติม

คุณสมบัติ

คุณสมบัติเฉพาะตำแหน่ง

ปริญญาโท หรือปริญญาเอก

- สาขาวิชาคณิตศาสตร์ หรือ
- สาขาวิชาที่เกี่ยวข้อง โดยในระดับปริญญาใดปริญญาหนึ่งต้องสำเร็จการศึกษาในสาขาวิชาครุศาสตร์ หรือศึกษาศาสตร์ วิชาเอกคณิตศาสตร์

อัตราเงินเดือน
ปริญญาเอก เริ่มต้น 40,000 บาท
ปริญญาโท เริ่มต้น 28,000 บาท

สำนักวิชาวิทยาศาสตร์ มหาวิทยาลัยวลัยลักษณ์

<https://science.wu.ac.th/>

075-672005-6 (ติดต่อในวันและเวลาราชการ)

222 มหาวิทยาลัยวลัยลักษณ์ ต.ไทยบุรี อ.ท่าศาลา จ.นครศรีธรรมราช 80160

